

PROI



IPOCORPO

VIAGGIO VERSO IL MONDO NUOVO



IN COLLABORAZIONE CON



PALLAVICINI22



ARCHIVIO COLLEZIONE
GHIGI-PAGNANI

PRESSO LO SPAZIO ESPOSITIVO
PALLAVICINI22 ART GALLERY
Viale Giorgio Pallavicini 22
48121 Ravenna
www.pallavicini22.com
@ pallavicini22
pallavicini22.ravenna@gmail.com

PROGETTO GRAFICO E IMPAGINAZIONE
DI EUROA CASADEI

CON IL PATROCINIO DI



Comune di Ravenna
Assessorato alla Cultura



PROT

IPOCORPO VIAGGIO VERSO IL MONDO NUOVO

A CURA DI EUROA CASADEI E ROBERTO PAGNANI
DAL 12 AL 28 AGOSTO 2022

IPOCORPO VIAGGIO VERSO IL MONDO NUOVO

PROT è il nome d'arte della giovane artista Lia Proti.

Nata a Cesenatico si è laureata in belle arti - decorazione, arte e ambiente presso l'Accademia di Belle Arti di Bologna con il Prof. Stefano Scheda. Nutre già un'intensa attività artistica legata alla Street Art che l'ha portata a sviluppare interessanti esperienze anche fuori dall'Italia. Partendo dallo studio incentrato sulla figura umana e in particolare al volto, PROT si è rivolta ad indagare, sotto forma di immagine, il rapporto tra l'energia creatrice e la matrice spirituale che dà origine ai corpi fisici.

Eloquente è l'analisi che ella stessa descrive del proprio pensiero/operato artistico: "La mia anima non ha pelle. Esistiamo in questa dimensione, ma saremo per sempre (...)"

Nei suoi disegni, su rotoli di carta verticali, si delineano figure ancestrali, corpi in divenire e in metamorfosi, organismi che si moltiplicano per divisione cellulare. Grandi occhi, bulbi e teste aggrappate ad un corpo primitivo tramite fasci di carne e muscoli. Quasi prove di ingegneria genetica o di esperimenti di creature ibride umane.

PROT, come giovane artista, è coerente con la propria fame di conoscenza ed indagine di un mondo che è agli esordi e che contiene ancora tutte le meravigliose possibilità di sorprenderla in un futuro sempre più vicino.

TESTO CRITICO DI

ROBERTO PAGNANI

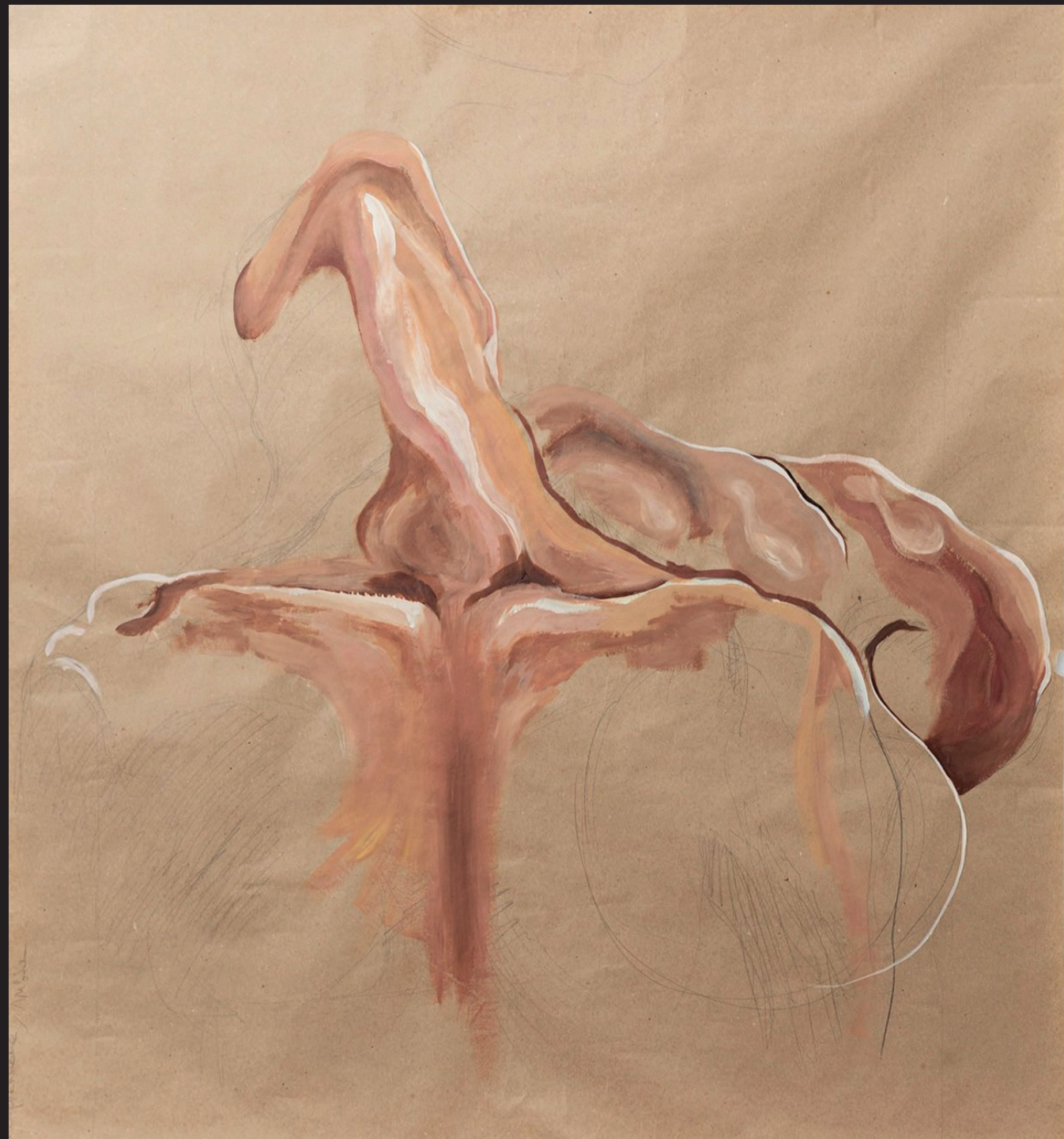
artista, collezionista e curatore
dell' Archivio Collezione Ghigi-
Pagnani.

LE OPERE

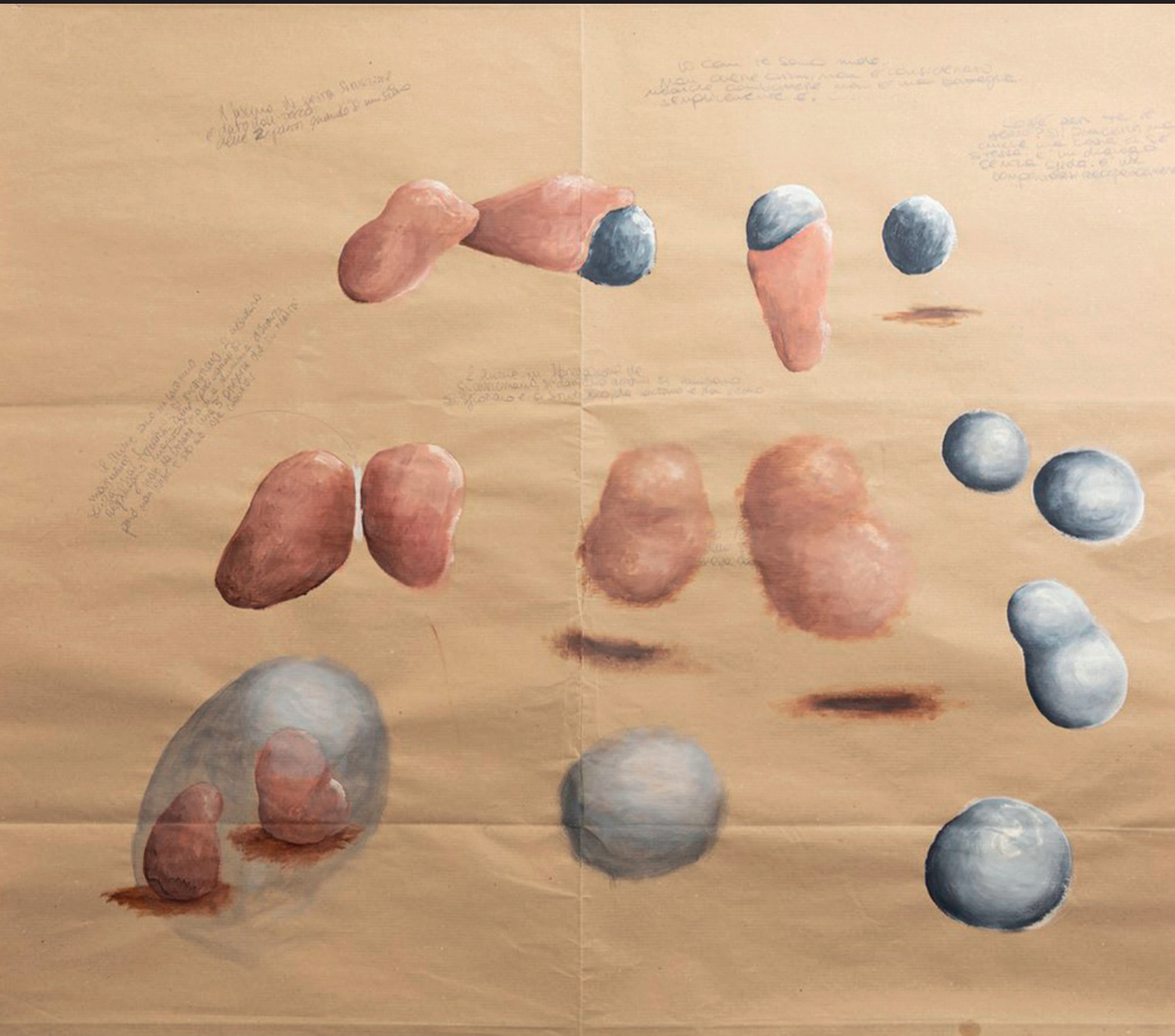




IPOCORPO 1
2020, acrilico su carta, 190x85 cm.

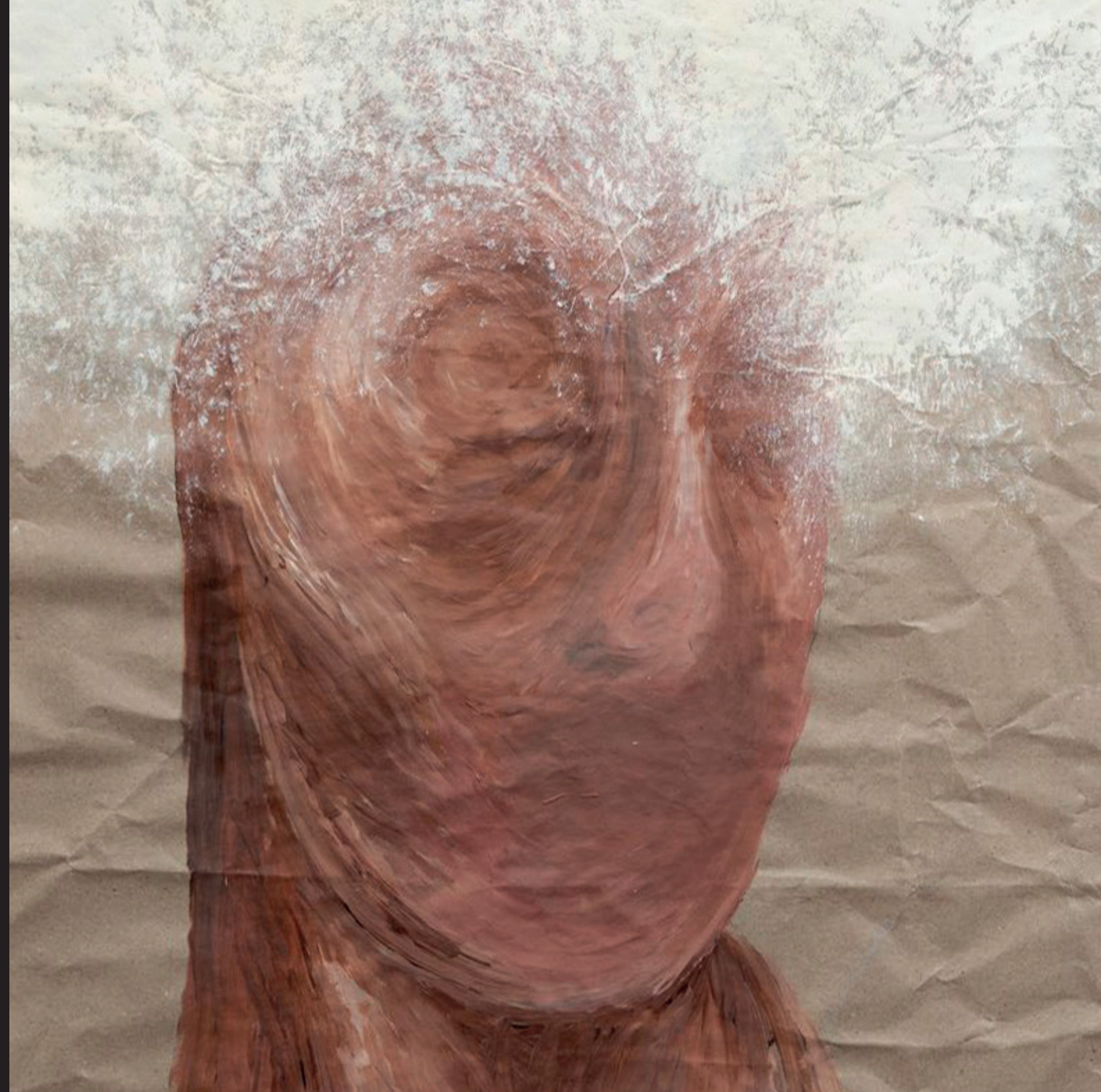


IPOCORPO 2
2020, acrilico su carta, 85x100 cm.



IO E LEO (STUDIO)
2020, acrilico su carta.

IO E LEO
2020, acrilico su carta, 93x60 cm.



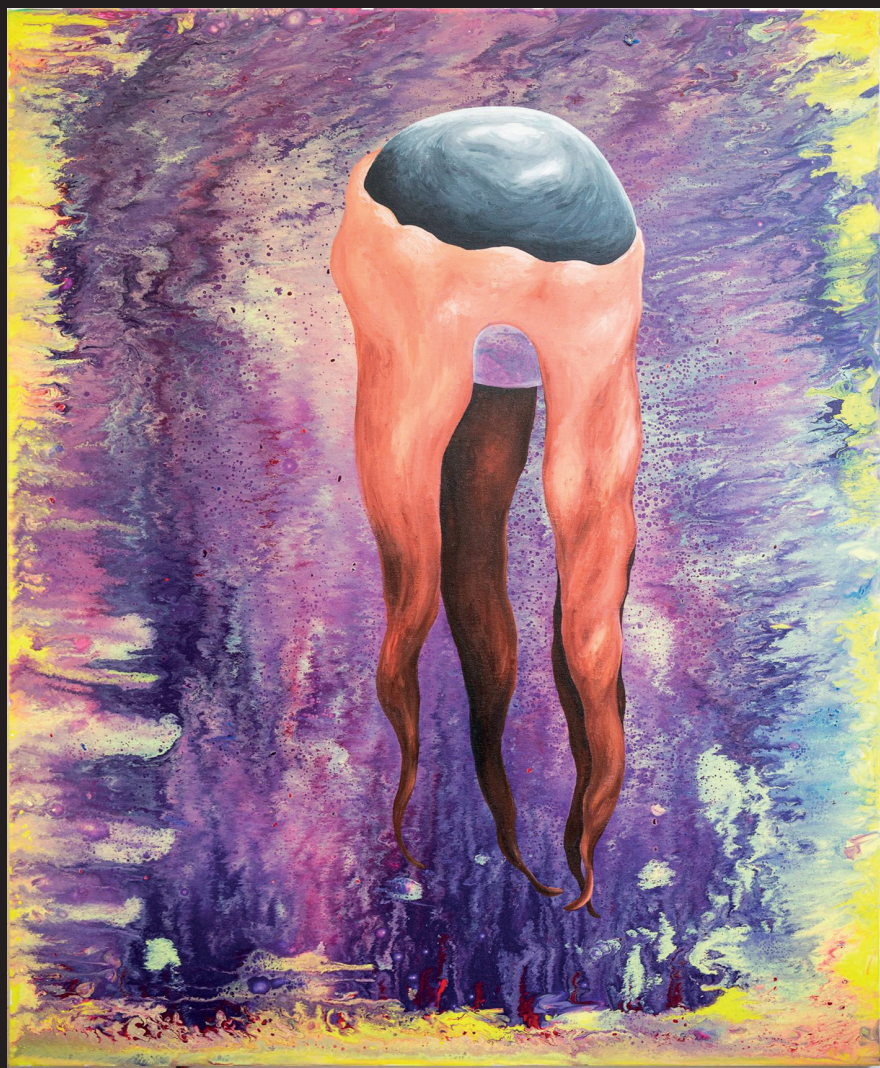
ANSIA
2020, acrilico su carta, 93x60 cm.



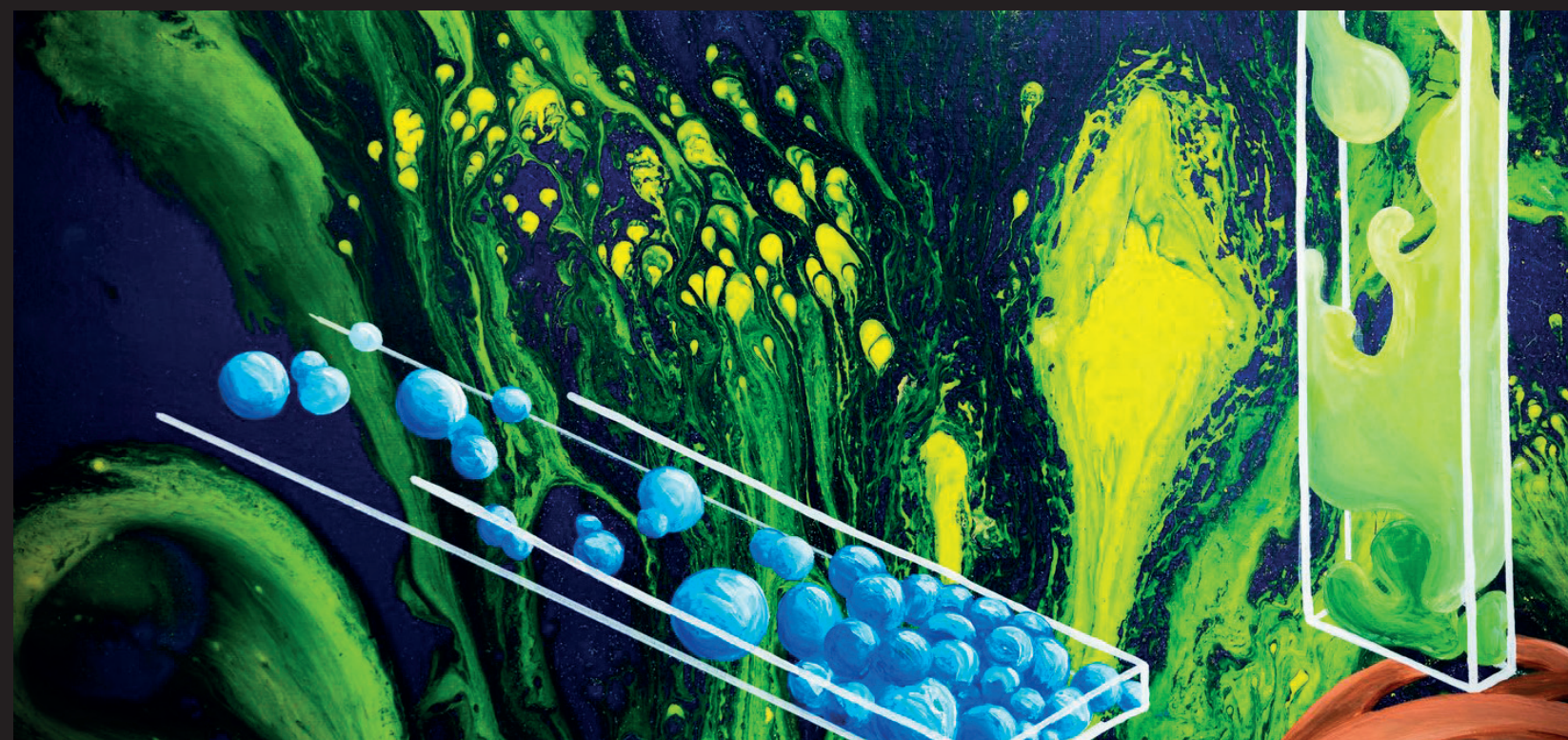
GLI AMANTI
2021, inchiostro su lino, 102x205 cm.



ULTIME ORE DA ESSERE UMANO
2022, 46X148 cm.



SOTT'ACQUA
2022, acrilico/ink su tela, 80x100 cm.



IL PRESENTE
2022, acrilico/ink su tela, 100x100 cm.



PRIMAVERA
2022, inchiostro su tela di cotone grezzo, 260X60 cm.

LIA PROTI

lisproti@gmail.com
www.artprot.com

Nata a Cesenatico, Italia. Vive e lavora tra l'Italia e tante città europee. Lia protti, in arte PROT, si è laureata in belle arti - decorazione, arte e ambiente presso l'Accademia di Belle Arti di Bologna. Dopo i primi anni di studio incentrati sulla figura umana con attenzione al volto e alla ritrattistica in tutte le sue forme, PROT si è concentrata in particolari studi scientifici che hanno influenzato il suo stile.

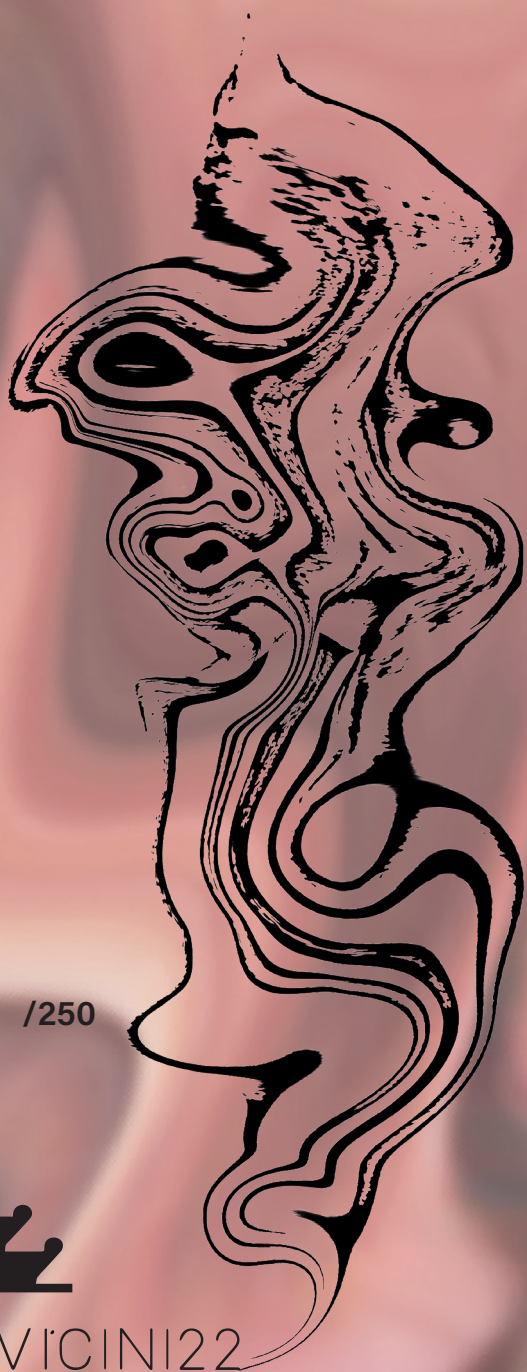
Esaminando temi come le energie dell'universo, il loro impatto sul corpo, la costruzione fisica della realtà e il ruolo che l'essere umano in essa assume, i suoi soggetti cambiano, passando dai semplici ritratti a quelli che lei definisce *soul portraits*.

Attraverso attenti esami e studi dei soggetti ritratti, PROT cerca di coglierne le emozioni e i comportamenti, traducendoli in forma visiva. Inizialmente abbozzate su carta o tela, queste note visive subiscono una forte trasformazione man mano che si avvicina al murale. Il passaggio da modeste dimensioni a pareti di grandi dimensioni, o comunque supporti esterni, porta di conseguenza PROT ad utilizzare un linguaggio più diretto - a volte anche più grafico - per far sì che le sue idee vengano comunicate in modo efficace con gli osservatori.

Il suo tratto distintivo si è evoluto durante il suo ultimo periodo di lavoro all'estero. Forme più sinuose e colori più accesi trasportano l'osservatore all'interno dell'universo in cui PROT vive costantemente, circondata dalle sue forme ed energie.



Parallelo alla produzione del suo studio artistico, PROT lavora anche a molti progetti di arte pubblica, dalla installazione alle pareti, gestendo le sue conoscenze anche fuori Italia. In quest'ultimo periodo ha lasciato il segno in alcune città europee tra cui Amsterdam e Amburgo. Durante la progettazione di queste pareti, ha costruito una rete internazionale di conoscenze che le ha permesso di ampliare la sua visione e che ha influenzato il suo stile. In particolare a partire dal 2022 ha instaurato diverse collaborazioni artistiche che le hanno permesso di lavorare nel mondo dei festival come art director, occupandosi di installazioni decorative e murali.



/250



PALLAVICINI22